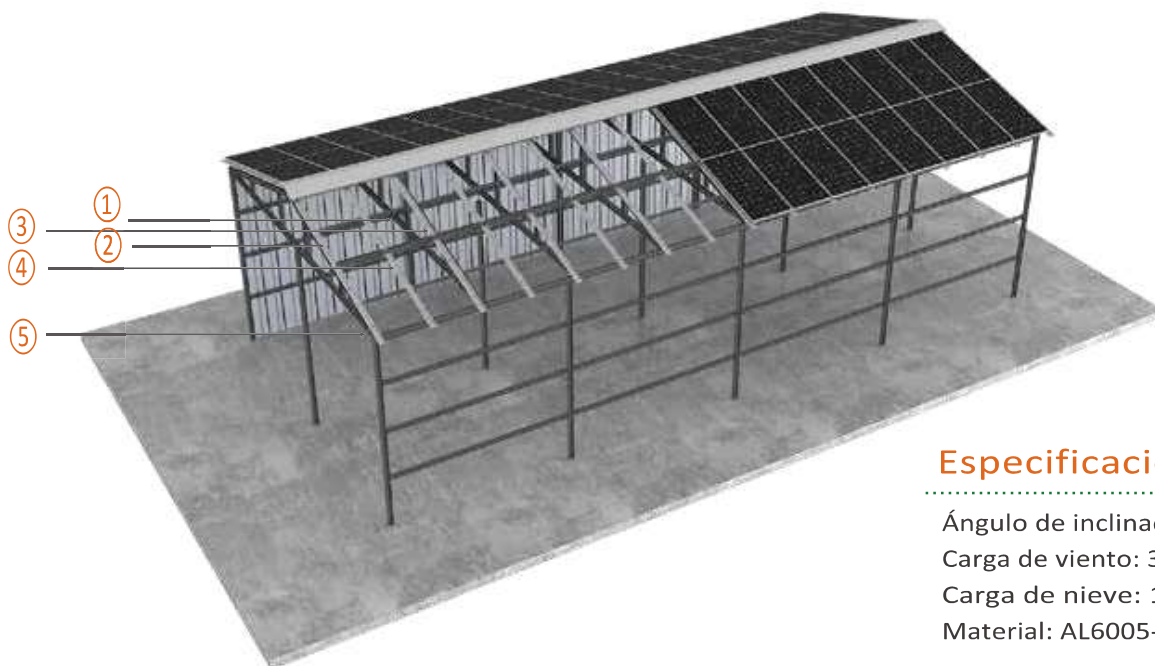


## Montaje BIPV de techo



### Especificaciones

Ángulo de inclinación: 0° - 30°

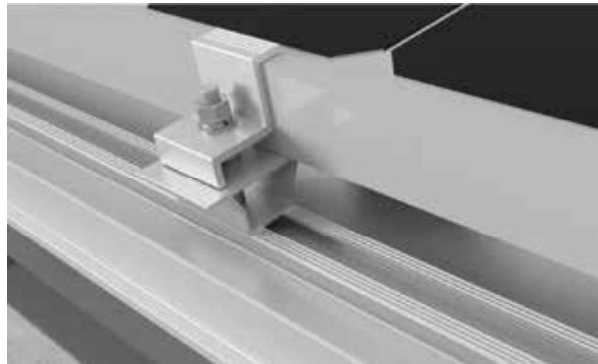
Carga de viento: 35 m/s

Carga de nieve: 1.0 KN/m<sup>2</sup>

Material: AL6005-T5/SUS304

### Características

1. Equipado con bandeja de drenaje para evitar eficazmente las fugas de agua.
2. Los rieles a prueba de agua pueden instalarse fácilmente y aumentar la resistencia de la estructura.
3. Reduce la temperatura interior durante el verano.
4. Transmisión de luz para una buena iluminación interior. Aspecto del tejado más bonito.



## Componentes



① GM-BR-01



② GM-EC-35-FX



③ GM-FSGD-01

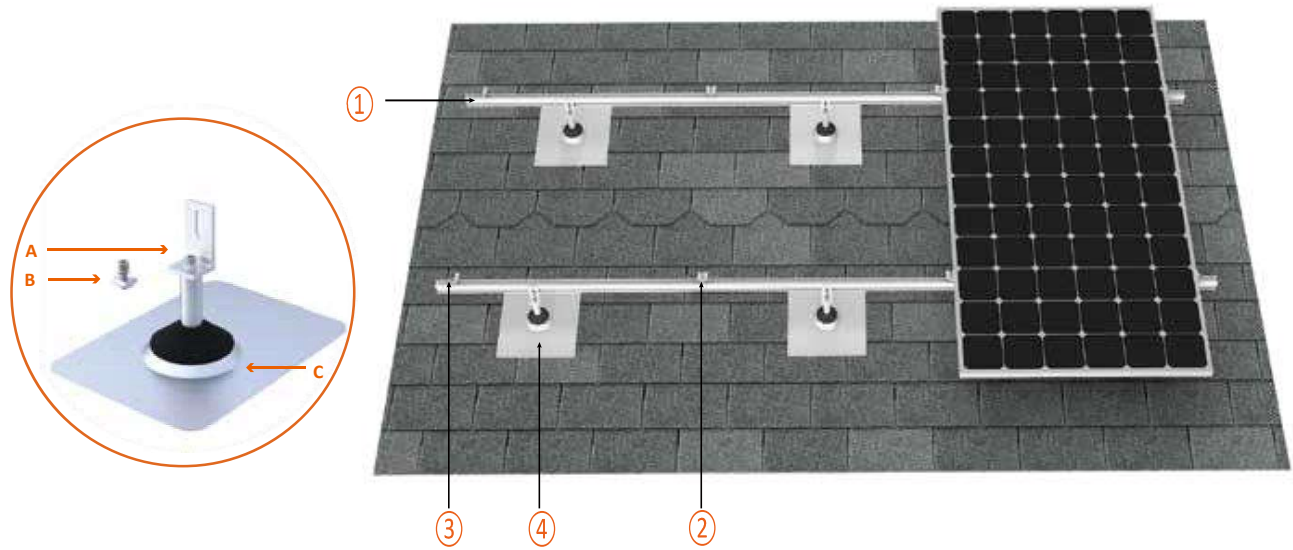


④ GM-MC-35-FX



⑤ GM-R71

## Montaje en tejado de tejas de asfalto



### Lista de componentes

Componentes	Cantidad
A. AL-6005-T5 L-foot	1
B. M8*25mm SUS304 juego de tornillos, tuerca de carril y SUS washer.	1
C. Tapajuntas de aluminio.	1



### Características

1. Fácil y rápida instalación.
2. Con caucho EPDM y perno y tuerca de riel integrados, no se necesitan accesorios adicionales.

### Componentes



Sistema impermeable de baldosas planas

Sistema a prueba de agua Foot- L planas



① GM-EC-35D



② GM-MC-35D

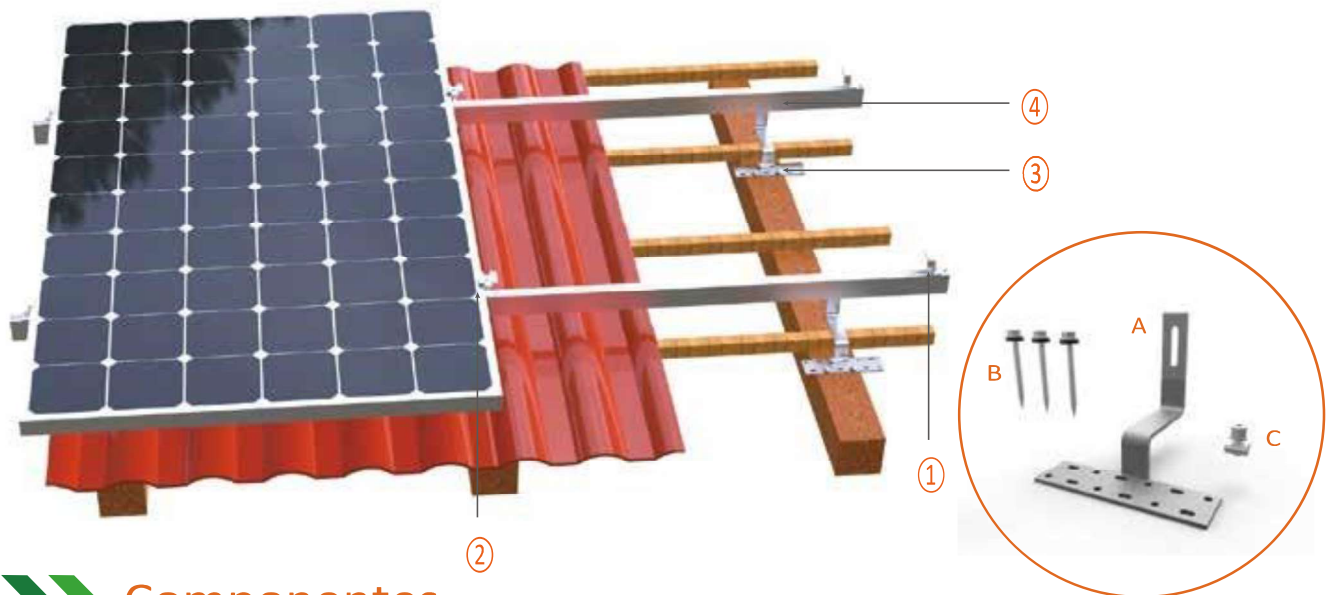


③ GM-R05-light



④ IGB-SR-SF3

## Montaje en tejado de teja



### Componentes



① GM-EC-35D



② GM-MC-35D



③ GM-CTH-01D



④ GM-R05-light



### Lista de componentes

Componentes	Cantidad
A. SUS304 gancho para baldosas	1
B. SC6.3x80: M6.3x80mm perno de oreja	3
C. M8*25mm SUS304 perno, abrazadera de carril, Placa SUS	1

### Características

1. Aplicable para varios modelos.
2. Varios tipos de ganchos para diferentes tejados.
3. Material de aluminio de alta calidad, ligero mientras fuerza asegurada.
4. Pocos componentes para una fácil instalación.
5. Reciclable.
6. Disponible a medida.



GM-CTH-02



GM-CTH-03



GM-CTH-04



GM-CTH-05

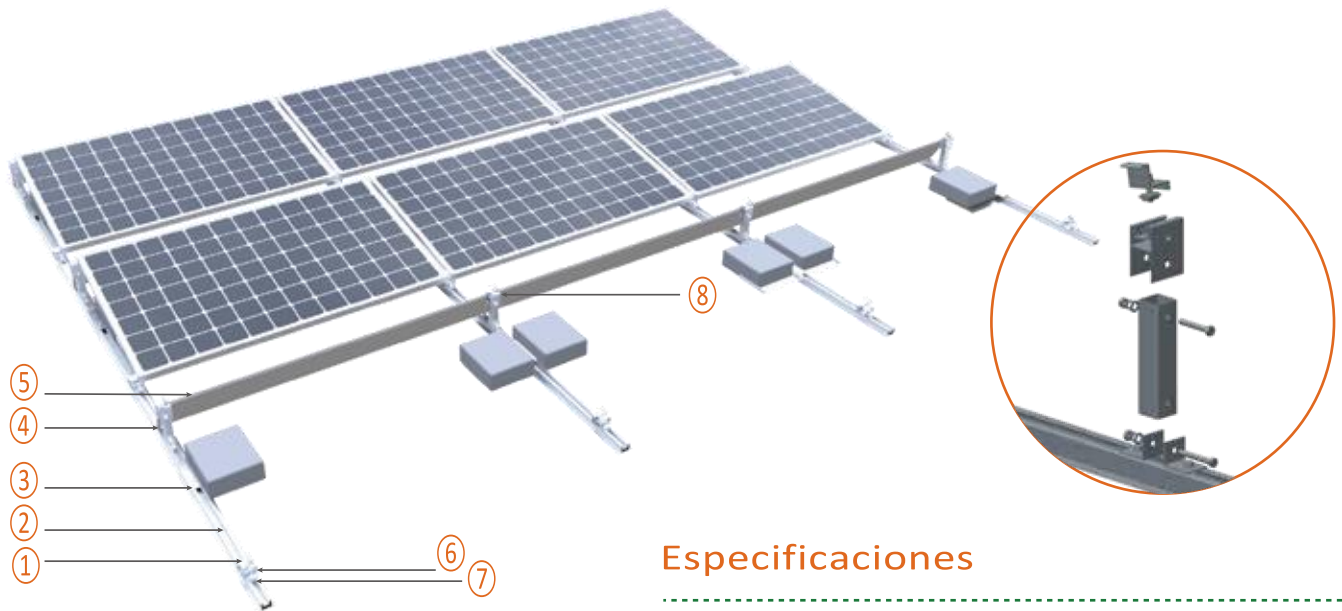


GM-CTH-06



GM-CTH-07

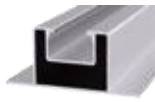
## Soporte para techo plano lastrado



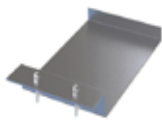
### Componentes



① GM-EC-35D



② GM-R11



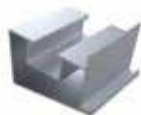
③ GM-BS-EBP-AL



④ GM-BS-RE-10



⑤ GM-BS-WB-10-AL



⑥ GM-BS-FF-10



⑦ GM-BR-01D



⑧ GM-MC-35D

### Especificaciones

Ángulo de inclinación: 0° - 15°

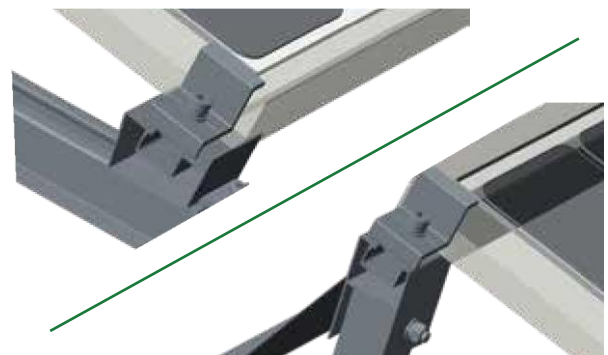
Carga de viento: 42 m/s

Carga de nieve: 1,4 KN/m<sup>2</sup>

Material: AL6005-T5/SUS304

### Características

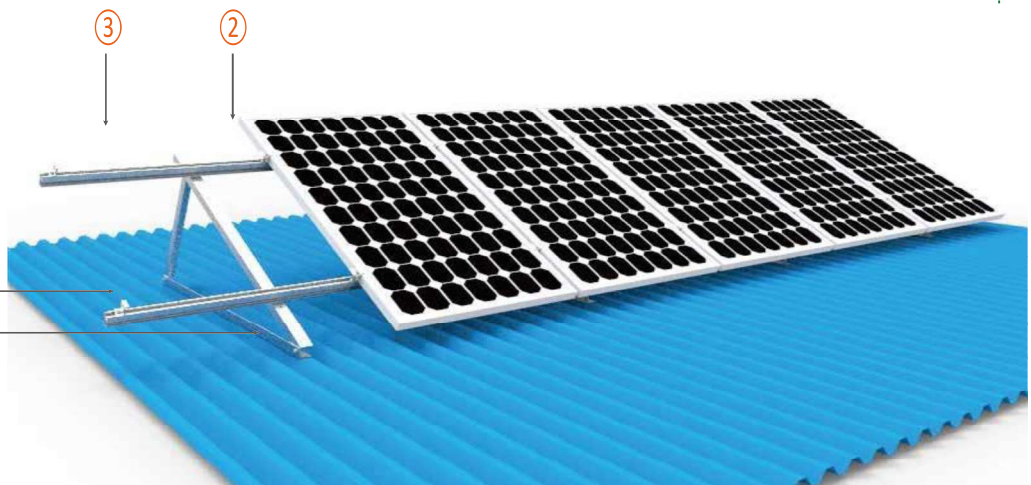
1. Aplicable a varios módulos.
2. Bloques de lastre aplicados sin dañar la azotea, aislamiento térmico logrado; para techados con penetración permitida, fijación con pernos de expansión / químicos.
3. Varios ángulos de inclinación diseñados para proyectos específicos.
4. Instalación fácil y rápida.



## Soporte en forma de trípode para tejado

### Especificaciones

Ángulo de inclinación: 0° - 60° ①  
 Carga de viento: 42 m/s  
 Carga de nieve: 1,4 KN/m<sup>2</sup> ④  
 Material: AL6005-T5/SUS304



\* Aplicable para varios tejados



### Componentes



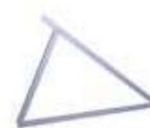
① GM-EC-35D



② GM-MC-35D



③ GM-R05-light



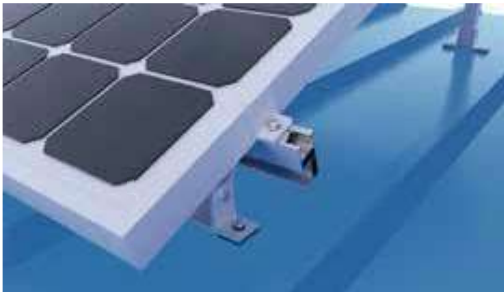
④ GM-FT10-01

## Soporte para tejado con inclinación ajustable



### Características

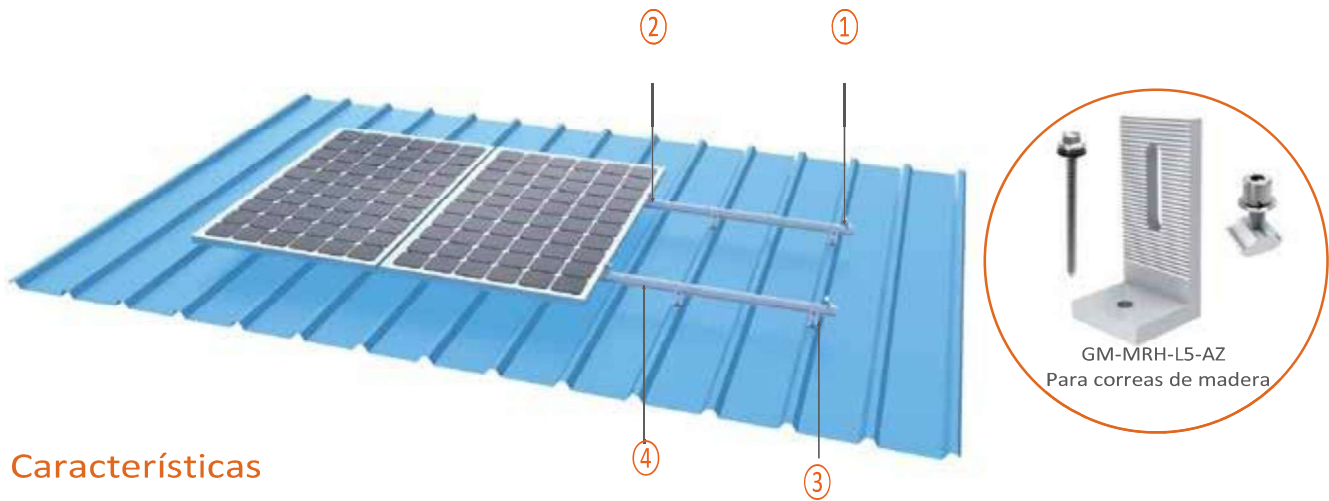
1. Pocos componentes para una instalación fácil y rápida, ahorro de la mano de obra y el tiempo.
2. Flexible y ajustable, aplicable con diferentes rangos de ángulo de inclinación.
3. Reciclable.
4. Disponible a medida.



### Componentes



## Montaje L Feet Tin en tejados



### Características

1. Al6605-T5, Anodizado de 10 micras
2. Fácil instalación, rápida y eficiente.
3. Se suministra EPDM resistente al agua



L-foot pueden fijarse en correas de madera o de acero, aplicable a todo tipo de tejados de chapa, incluyendo estilos de costura trapezoidal y de pie.



## Componentes



① GM-EC-35D



② GM-MC-35D

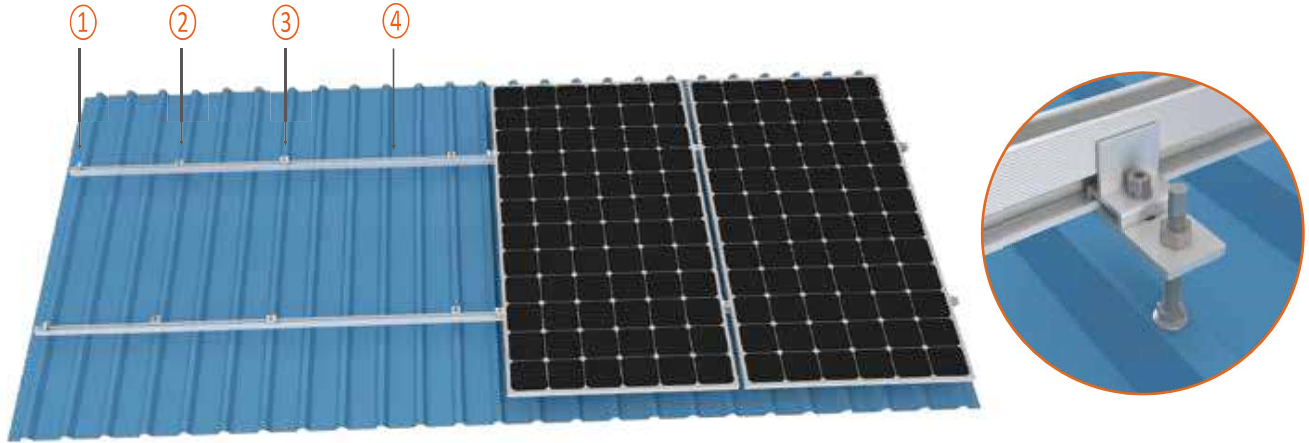


③ GM-MRH-L5D  
Para correas de acero



④ GM-R05-light

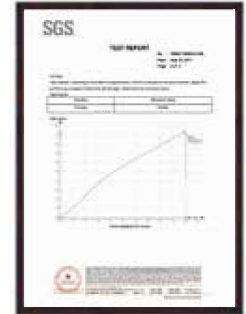
## Perno de suspensión para montaje en tejado



El perno de suspensión se puede utilizar individualmente o junto con el L-foot para fijar el riel.

### Características

1. Aplicable a varias dimensiones de módulos.
2. Perno de suspensión para una instalación flexible y fácil.
3. Fabricado de alta calidad AL6005-T5 y SUS304, de alta resistencia y anticorrosión, mayor vida útil.
4. Universal para la mayoría de los tejados de chapa.
5. Reciclable.
6. Disponible a medida.



### Componentes



① GM-EC-35D



② GM-MC-35D

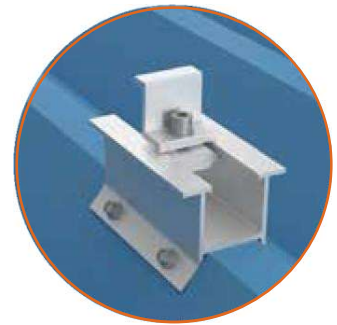
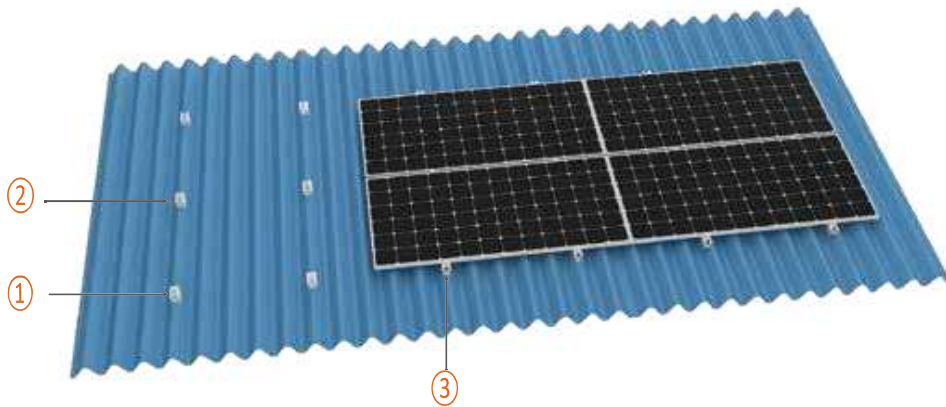


③ GM-MRH-LDS-03D



④ GM-R05-light

## Montaje sin raíles en tejado

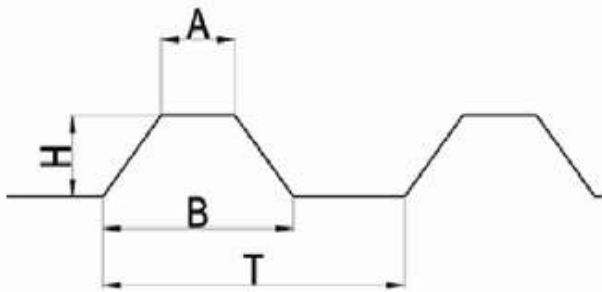


### Características

1. Aplicable a varias dimensiones de módulos.
2. Diseño sin raíles para facilitar la instalación.
3. Fabricado con AL6005-T5 y SUS304 de alta calidad, de alta resistencia y anticorrosión, mayor vida útil.
4. Con goma EPDM, buen aislamiento térmico, fuerte resistencia al viento
5. Reciclable.
6. Disponible a medida.



### Componentes



①. GM-EC-35-R



②. GM-MC-35-R



③. GM-MRH-T1

Tipos y dimensiones de las chapas metálicas para tejados (mm)

Style	A	H	B	T
88	35	88	165	200
150	40	150	210	250
S60	50	170	250	300

## Abrazaderas metálicas trapezoidales para tejado

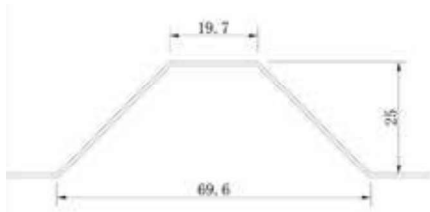
### Características

\* Disponible para conjuntos de módulos apaisados y verticales en tejados metálicos trapezoidales

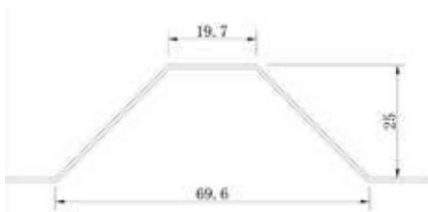
1. Instalación fácil y rápida.
2. Fabricado de alta calidad AL6005-T5 & SUS304.
3. Tratamiento superficial fino para una buena anticorrosión.
4. Con goma EPDM.
5. Perno y tuerca de carril incorporados, sin necesidad de accesorios adicionales.



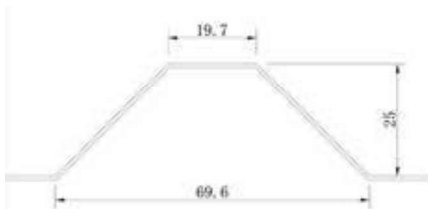
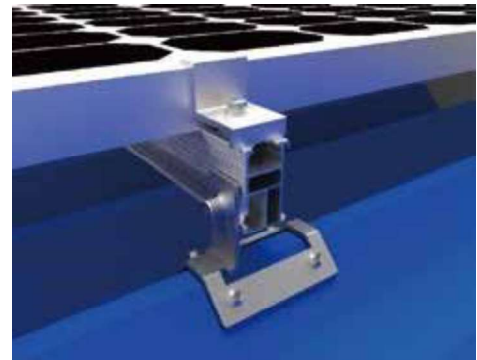
### Componentes



GM-MRH-01



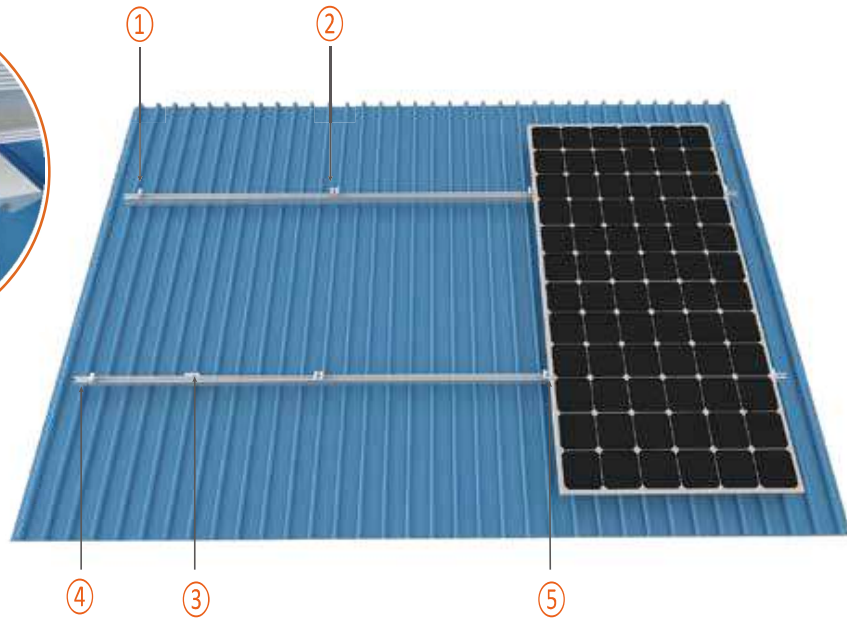
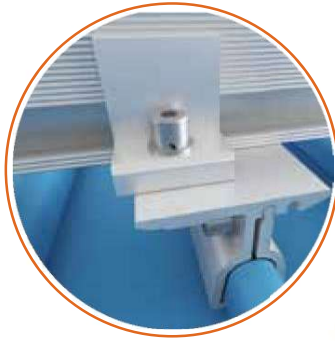
GM-MRH-02



GM-MRH-03



## Abrazaderas de junta alzada para tejados metálicos



### Especificaciones

Carga de viento: 45 m/s  
Carga de nieve: 1,5 N/m<sup>2</sup>

### Características

1. Especialmente diseñado para dimensiones específicas de chapa metálica.
2. Fabricado en AL6005-T5 y SUS304 de alta calidad con alta resistencia y anticorrosión.
3. Fácil instalación con Kliploks y abrazaderas de panel aplicado.
4. A prueba de agua y rentable.



## Componentes



① GM-EC-35D



② GM-MC-35D



③ GM-MRH-07-M-B



④ GM-R05-light

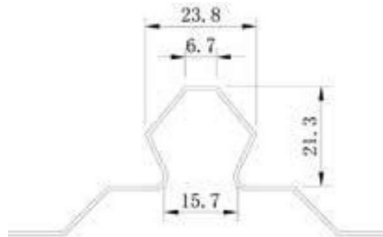


⑤ GM-BR-02D

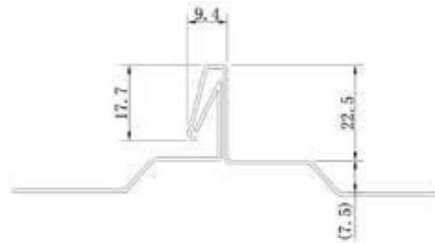
# Kliplik



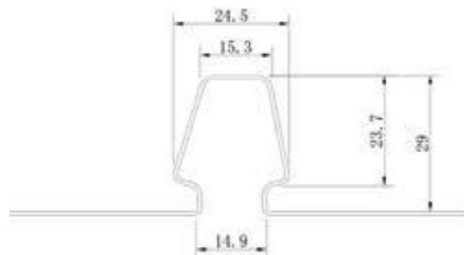
GM-MRH-04



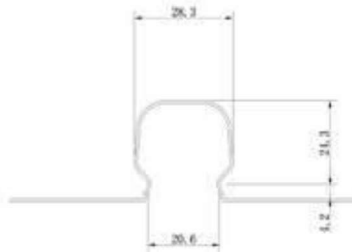
GM-MRH-05



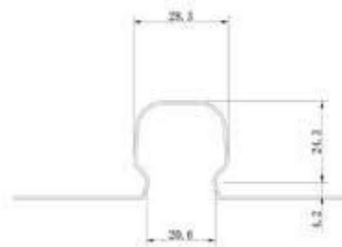
GM-MRH-06



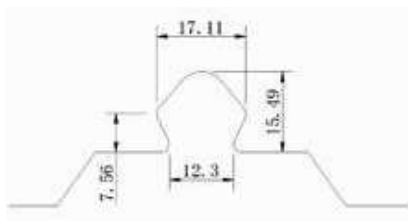
GM-MRH-07



GM-MRH-07-M



GM-MRH-10-B



1. Fácil y rápida instalación

2. Aluminio anodado AL6005-T5

3. Disponible a medida

